

# だい らん とう 大乱闘スマッシュブラザーズX

## ほん たい こう しん かん ちゆう い Wii本体の更新に関するご注意

このたびは、Wii専用ソフト「大乱闘スマッシュブラザーズX」をお買い上げいただきまして、誠にありがとうございます。

### ほん たい こう しん Wii本体の更新について

「大乱闘スマッシュブラザーズX」を遊ぶには、Wii本体を更新する必要があります。ゲームソフトの取扱説明書(P.5)またはソフトに付属のチラシ「Wii本体の機能更新について」を参照していただき、Wii本体を更新してください。正常に更新が完了すると、ディスクドライブチャンネルにゲームタイトルが表示されます。



### ほん たい こう しん はじ ば あい Wii本体を更新してもゲームが始められない場合は…

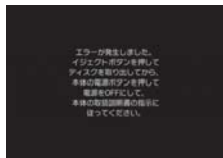
Wii本体の更新が完了した直後の1回に限り、ディスクが正常であるにも関わらず、次の画面が表示されてゲームが始められない場合があります。そのような場合は、裏面の手順のとおりにご操作していただくことで、ゲームを始めることができます。この操作が、次回以降の起動時に必要になることはありません。



ディスクドライブチャンネルにゲームタイトルが表示されません



ディスクの読み込みを何度も繰り返す



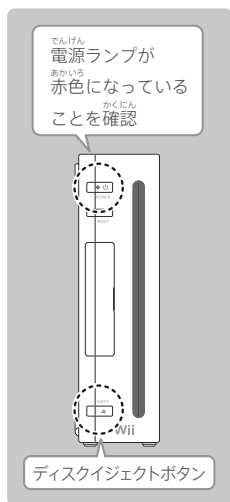
エラーメッセージが表示される

て じゅん うら めん  
手順は裏面にあります

## て じゅん ■ 手順

### 1 Wii本体の電源ボタンを 4秒以上押す

Wii本体の電源ボタンを4秒以上押し、電源ランプが赤色になったことを確認してください。



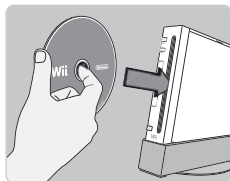
### 2 ディスクイジェクトボタンを押す

ディスクイジェクトボタンを押し、ディスクを取り出してください。

ディスクが出ない場合は、もう一度ディスクイジェクトボタンを押してください。

### 3 ディスクを挿入する

もう一度Wii本体にディスクを挿入してください。



### 4 ディスクドライブチャンネルを 確認する

ディスクドライブチャンネルにゲームタイトルが表示されていたら、完了です。



※上記の方法でもゲームタイトルが表示されない場合は、  
Wiiサポートセンター (0570-020-210) にお問い合わせください。